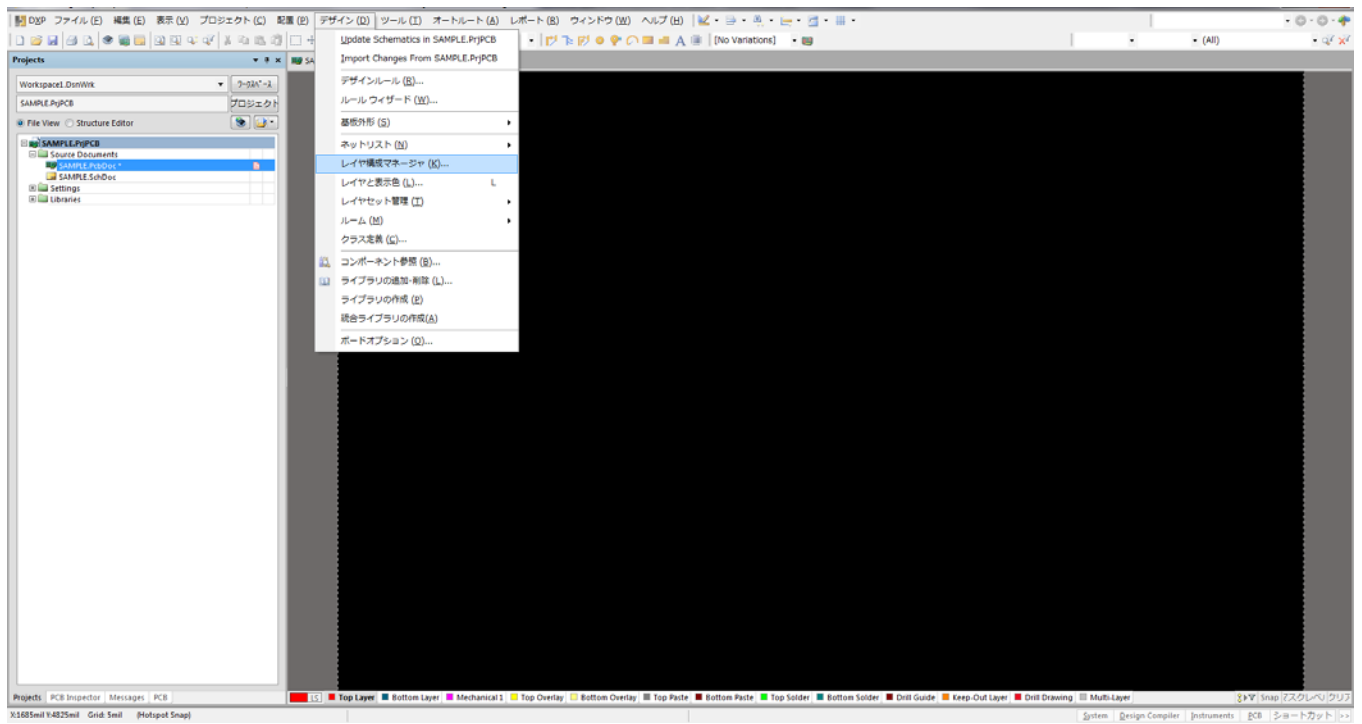
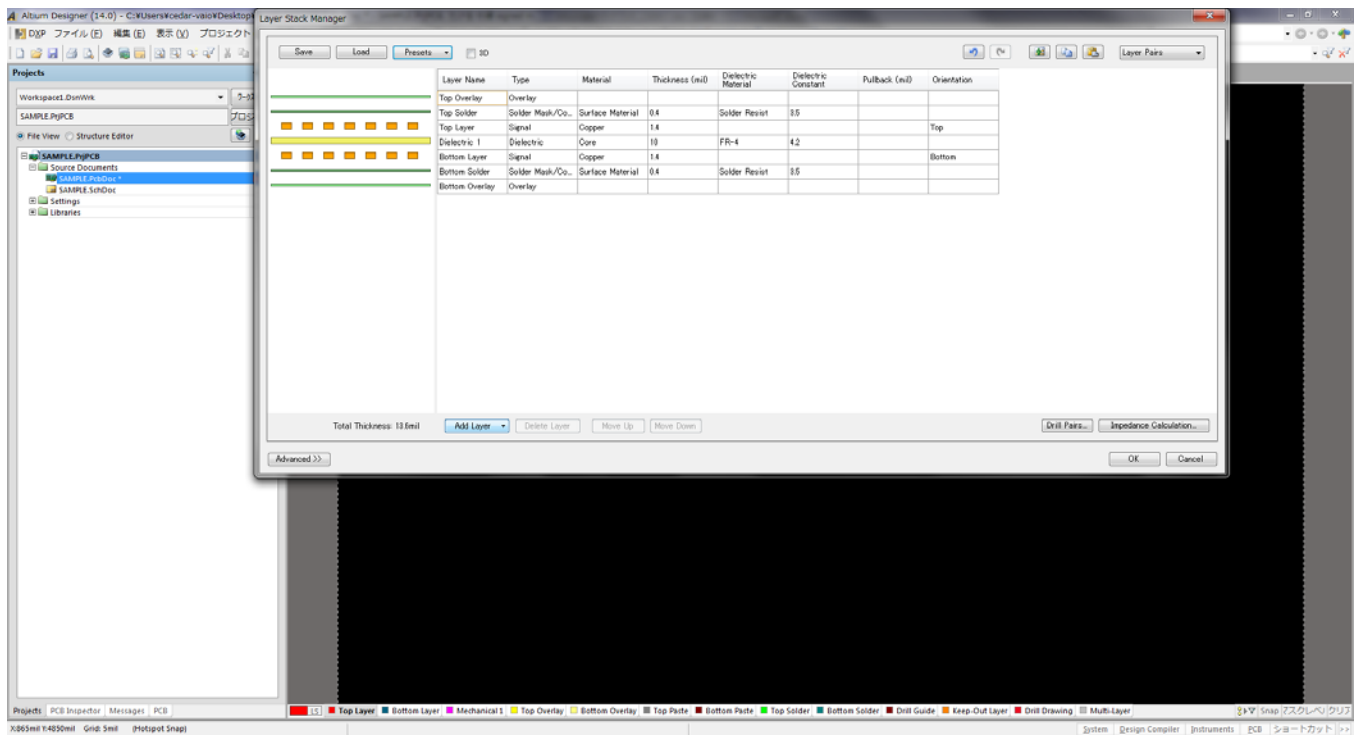


基板層数の設定 (AD14)

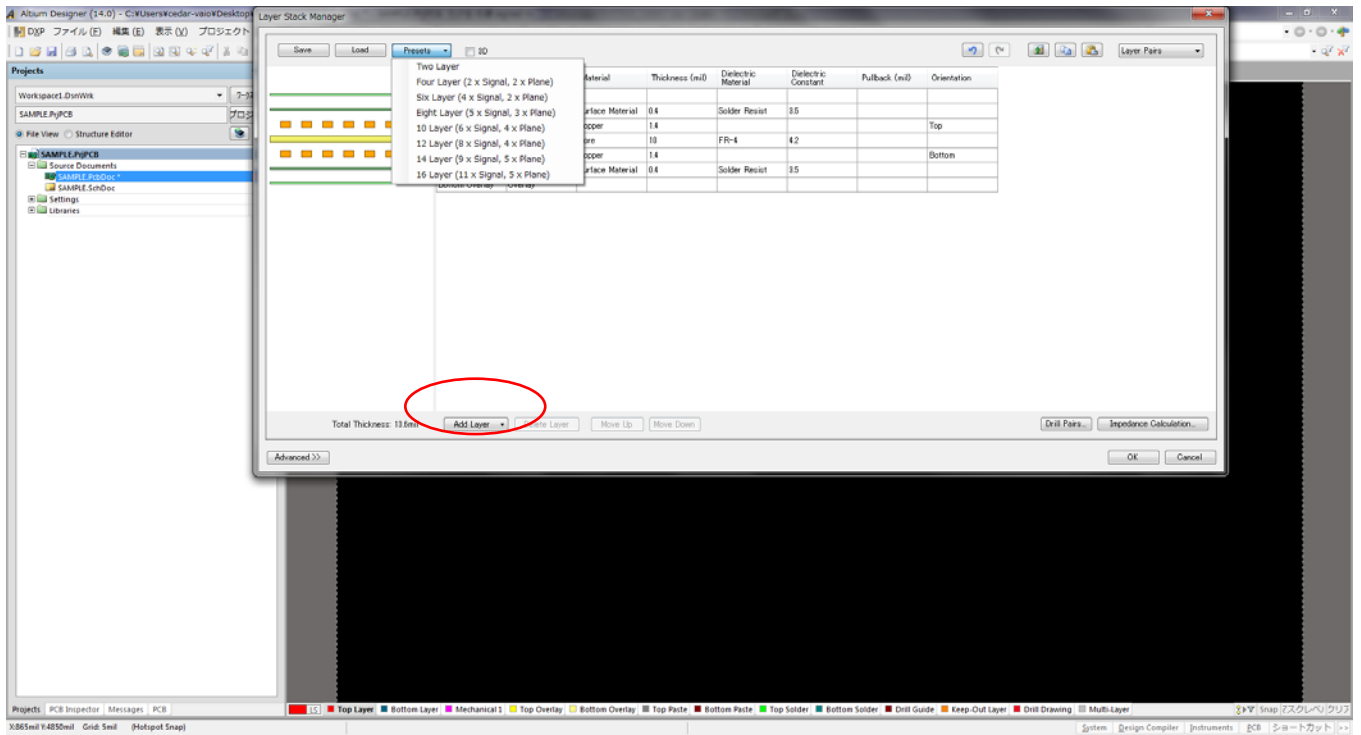
デザイン >> レイヤ構成マネージャ



レイヤ構成マネージャ 画面は2層

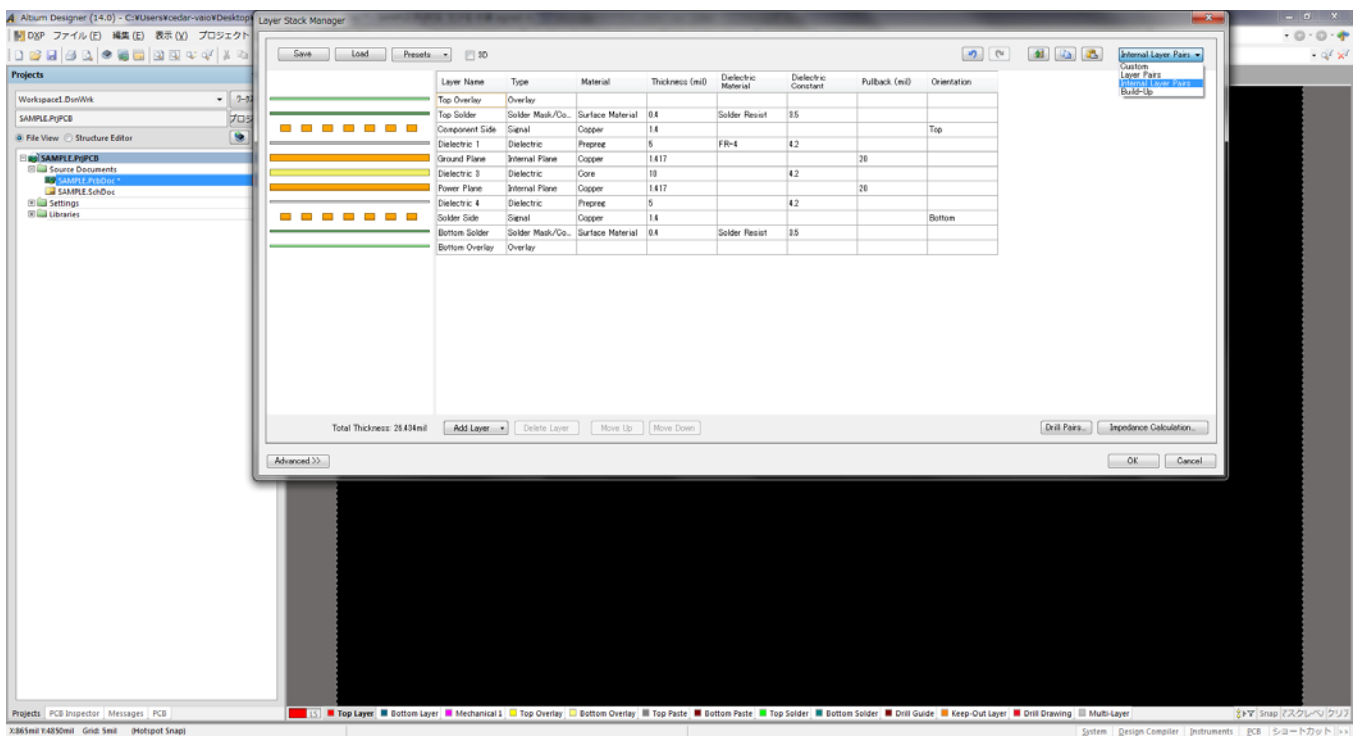


層数の変更 (2層~16層 それ以上の層数はカスタムで作成)

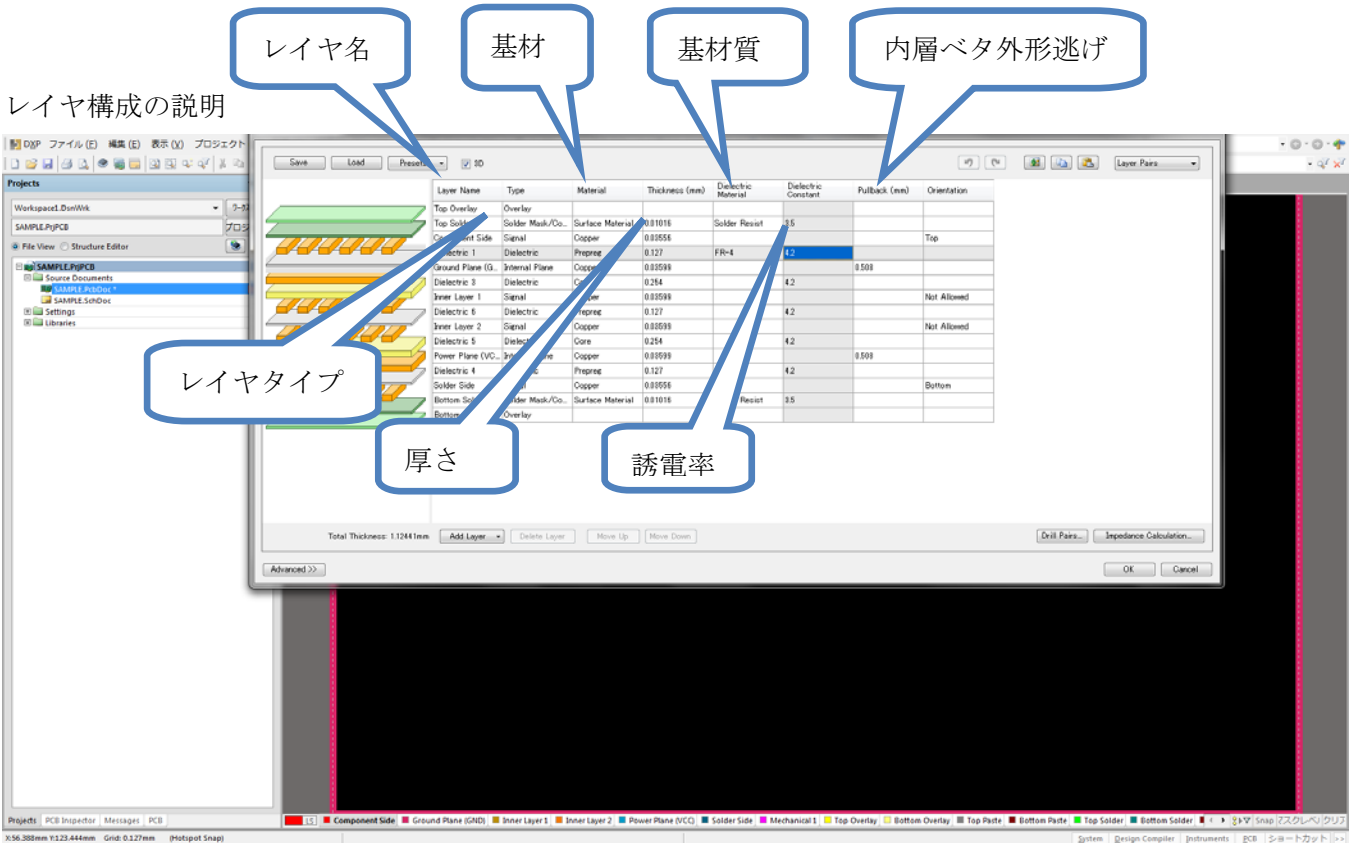


基板製造手法の変更 (Custom, Layer Pairs, Internal Layer Pairs, Build-Up)

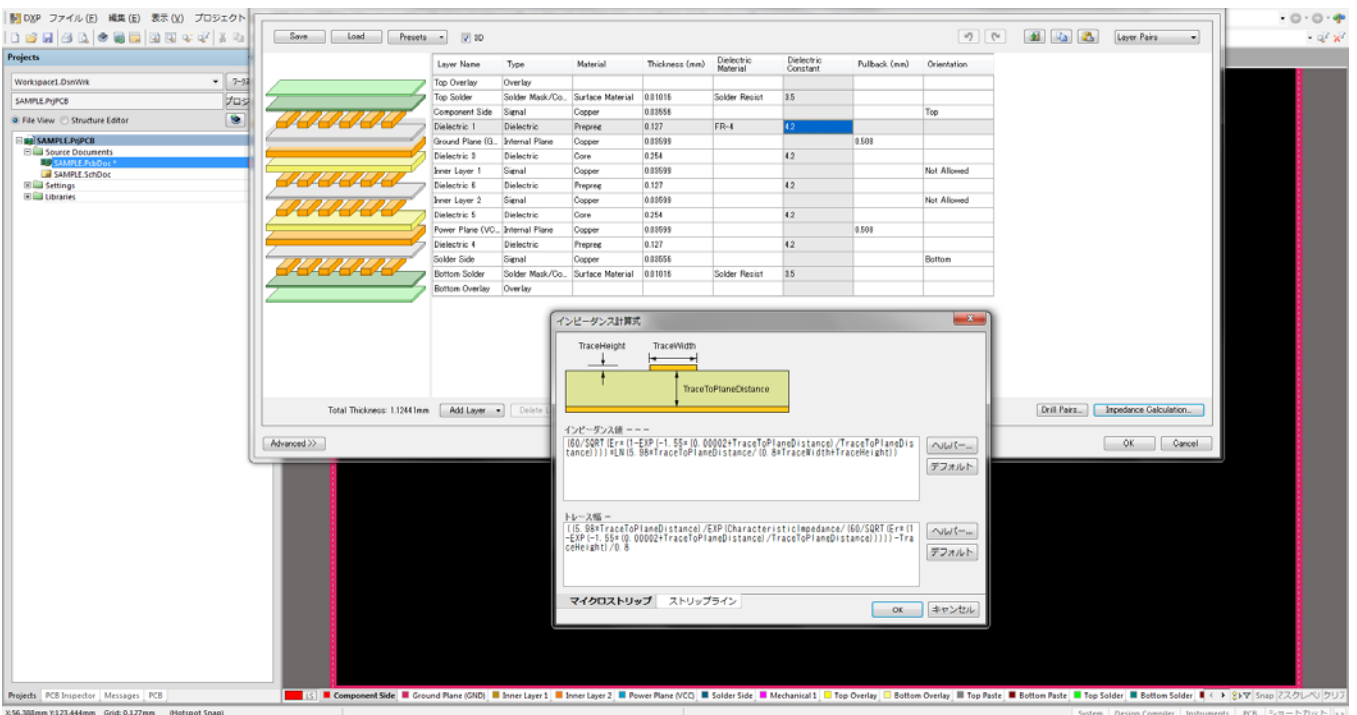
通常は Internal Layer Pairs



レイヤ構成の説明



インピーダンス計算式



誘電率・層厚などを入力すると設計時にインピーダンスコントロール線幅を自動で計算し設計する事が可能である。

しかし、基板製造メーカーによって基材・層厚が違うのでインピーダンスコントロールを行う場合は基板製造メーカーにパターン幅・間隔を問い合わせして、その幅で設計を行う。

レイヤ校正マネージャー (AD13 以前)

