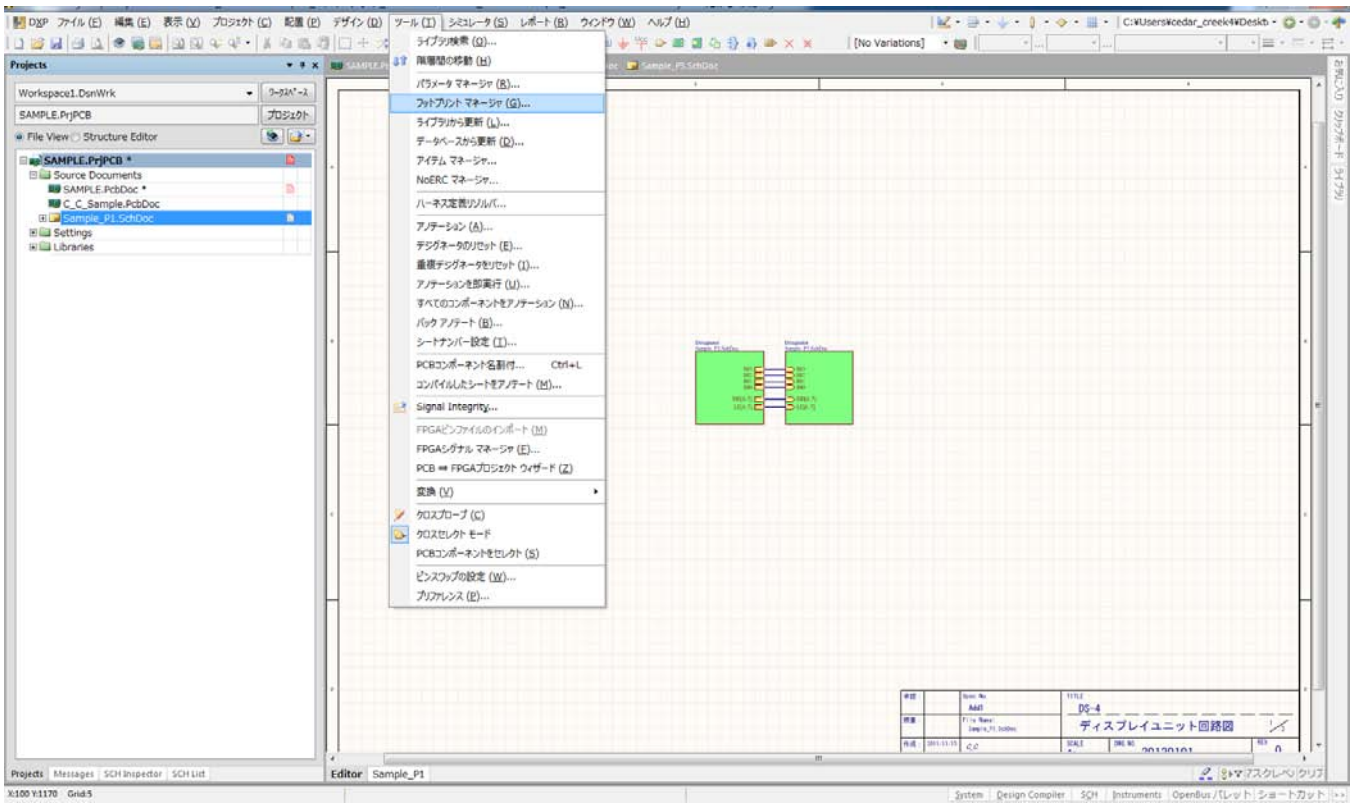
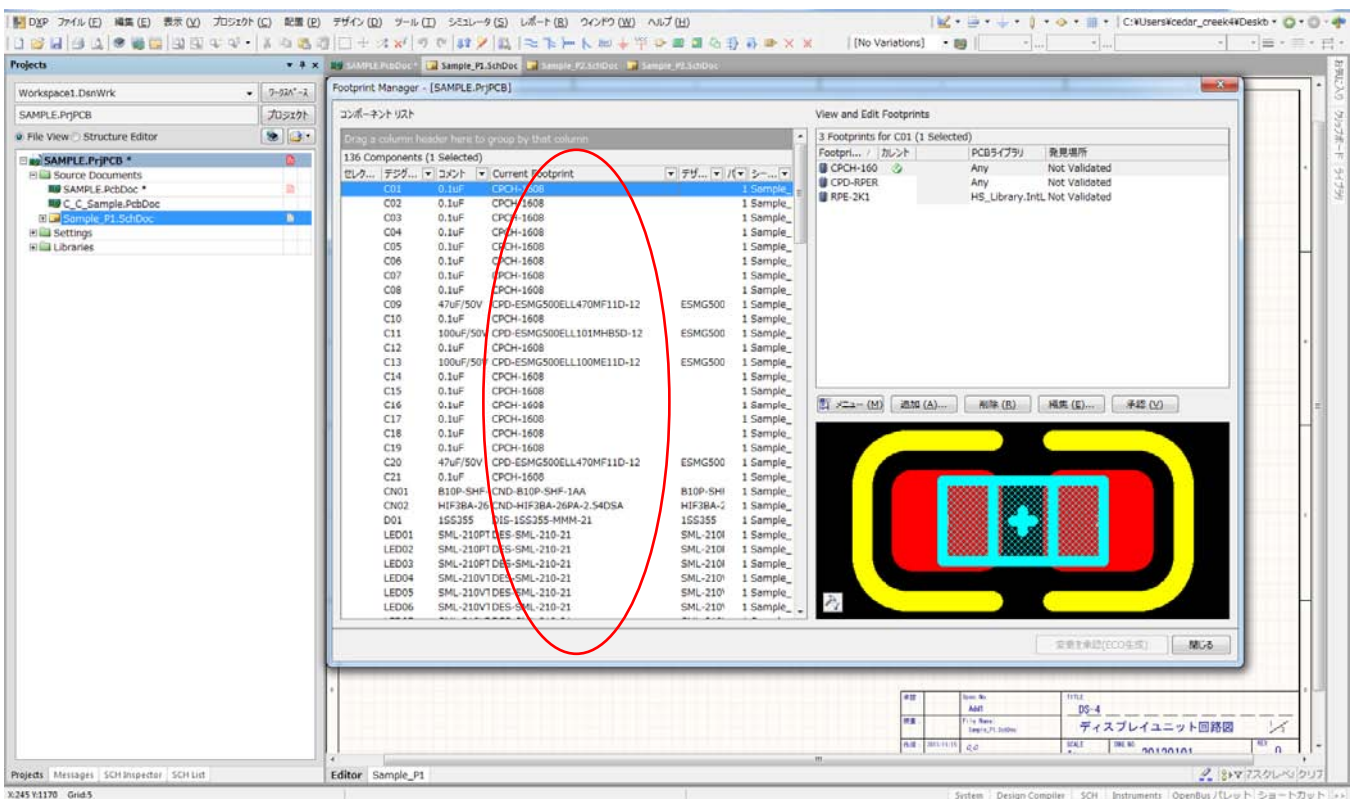


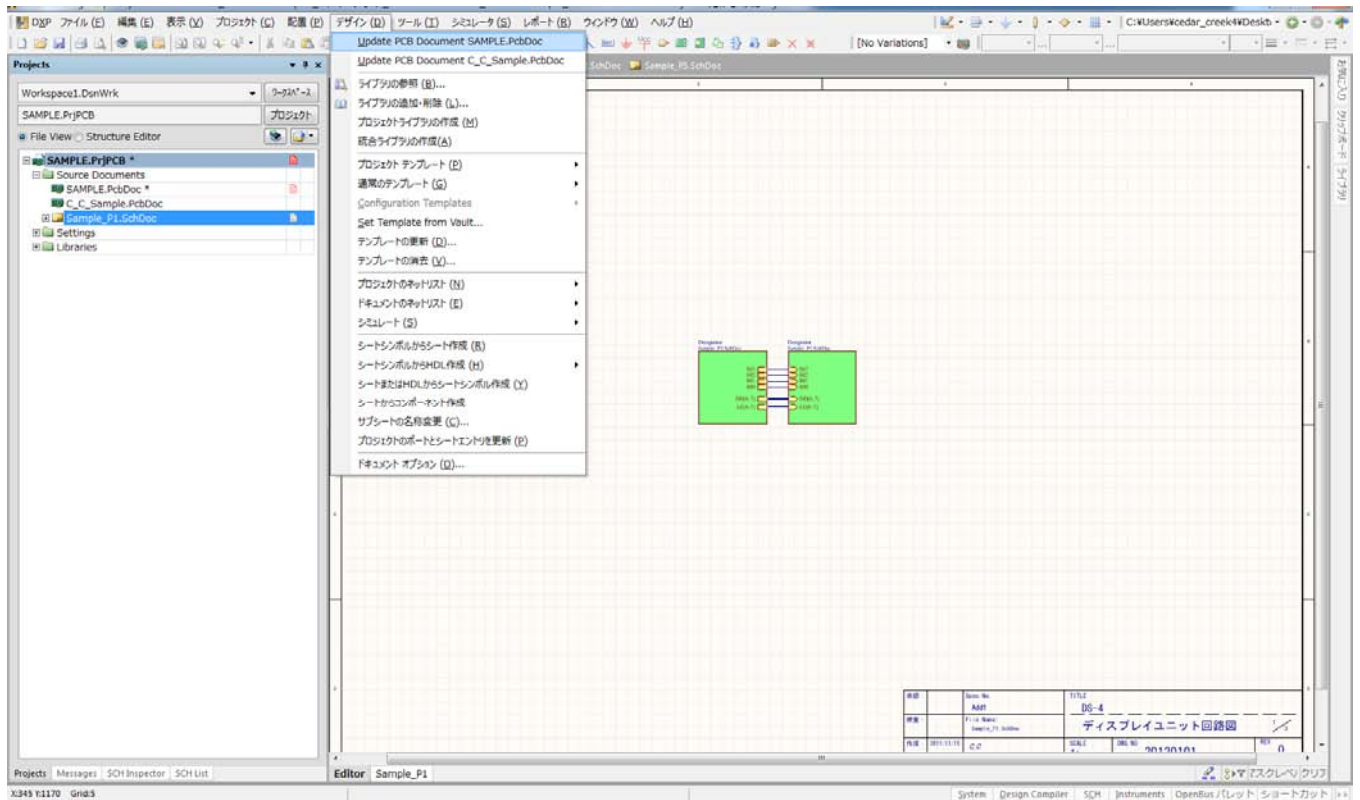
Altium Designer で回路図を作成の場合
回路図データから フットプリントマネージャをクリック



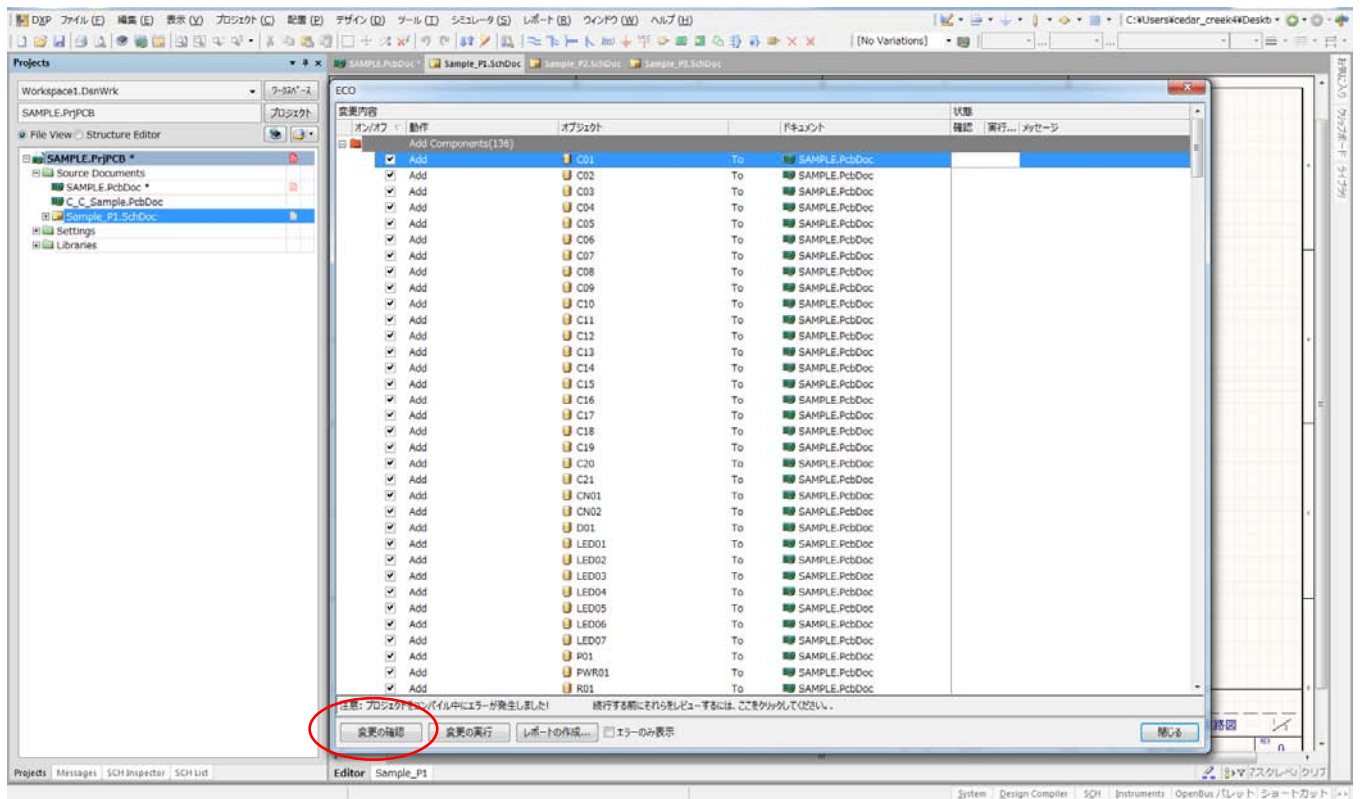
Current Footprint の列に PCB ライブラリーのフットプリント名が入力されていれば
PCB データに部品配置を行える。



Update PCB Document XXX.PcbDoc をクリック

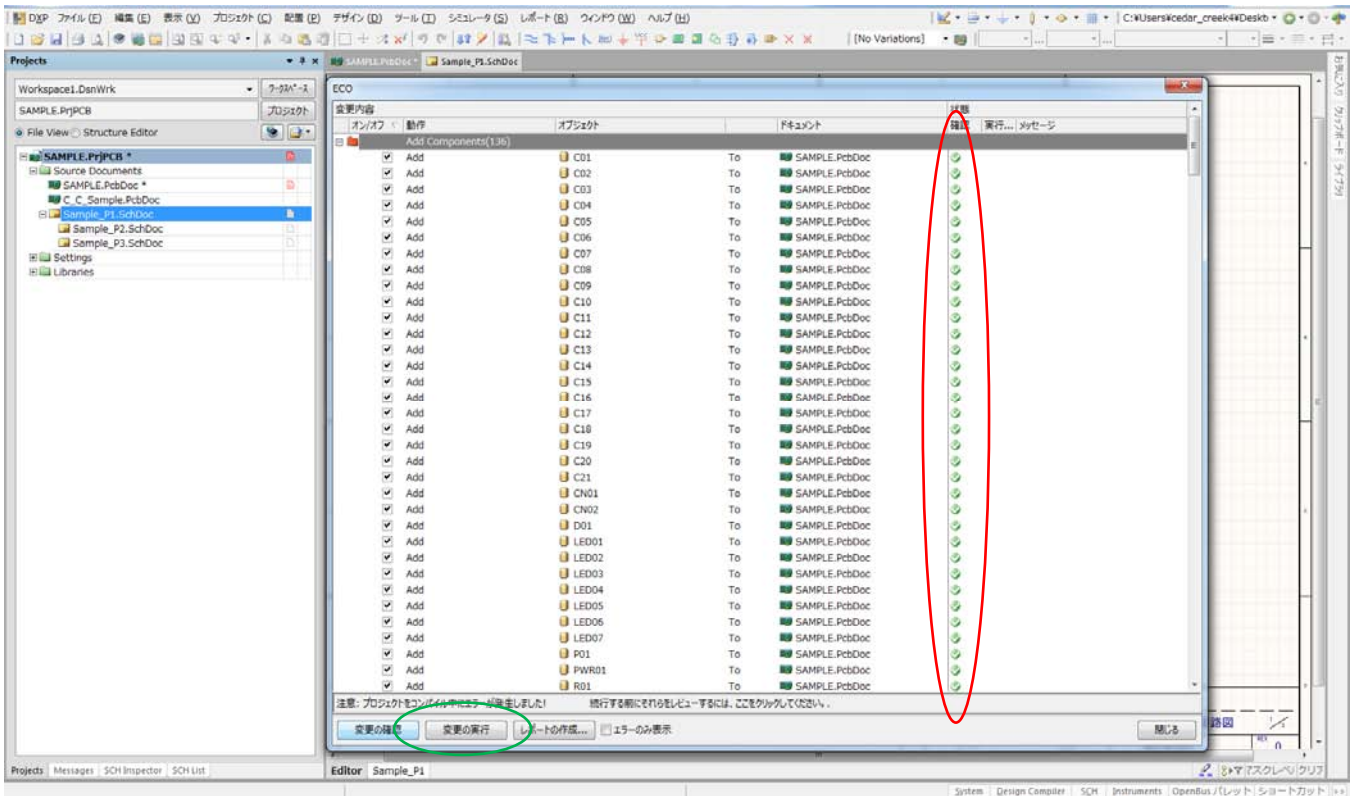


回路図のデータから PCB データに部品情報を伝達



Add のチェックボックスにチェックが入っている事を確認し赤印：変更の確認ボタンをクリック

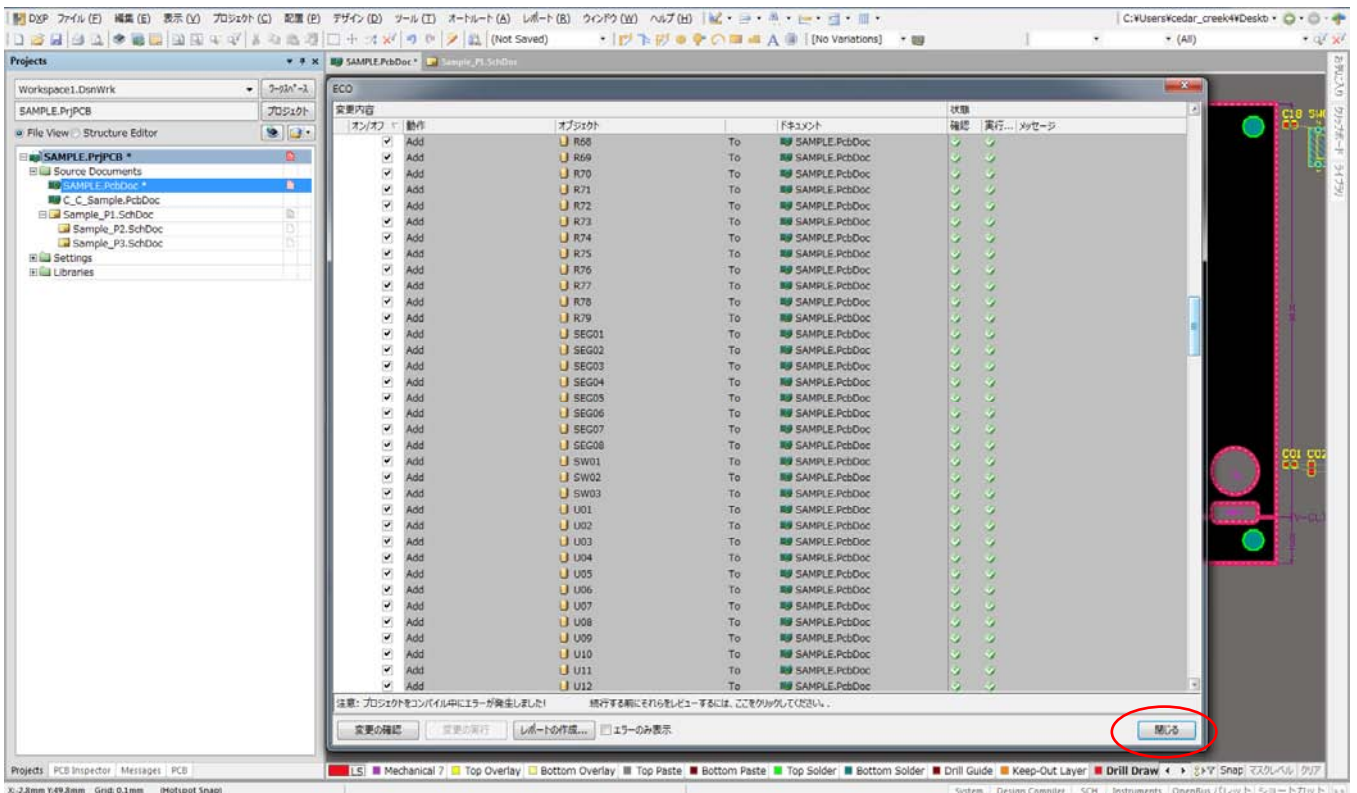
ライブラリーの有無を確認



赤印：すべて緑チェックなら OK 赤Xはライブラリーがないか、名称が違う場合

緑印：変更の実行

PCB データに部品を配置



赤印：閉じる

部品が PCB データに配置される。

